

ไต้หวัน อาลีซัน

5 วัน 4 คืน

โดยสารการบิน CHINA AIRLINES (CI)



	โปรแกรมการเดินทาง	เข้า	เที่ยง	ค่ำ	โรงแรมที่พัก
1	กรุงเทพฯ – หนานโถว – หนานโถว – แชน้ำแร่ออนเซ็นสไตล์ไต้หวัน ณ ที่พัก	→	○	○	THE SUN RESORT HOTEL
2	ล่องเรือทะเลสาบสุริยัน จันทรา – วัดเหวินหู่ – วัดพระถังซัมจั๋ง – อุทยานแห่งชาติอาลีซัน	○	○	○	
3	นั่งรถไฟโบราณศึกษาเส้นทางธรรมชาติภายในอุทยาน – ไทเป – ช้อปปิ้งไนท์มาร์เก็ต	○	○	○	Hotel Intrendy hotel
4	อนุสาวรีย์วีรชนจงเสียดื้อ – พิพิธภัณฑ์กู่กง – อุทยานแห่งชาติเย่หลิว – หมู่บ้านโบราณจิวเฟิน – ขึ้นดึกไทเป 101	○	○	○	Hotel Intrendy hotel

5	วัดหลงชั้นซื่อ – อนุสรณ์สถานเจียงไคเช็ค – ซีเหมินติง – D.I.Y ท่าโมจิ – สนามบินเถาหยวน – กรุงเทพฯ	0	0	→
---	---	---	---	---

**วันแรกของการเดินทาง กรุงเทพฯ – หนานโถว – หนานโถว – แชน้ำแร่ออนเซ็นสไตล์ไต้หวัน ณ
ที่พัก**

06.00 น.	คณะพร้อมกันที่สนามบินนานาชาติสุวรรณภูมิ เคาน์เตอร์ สายการบิน ไชน่าแอร์ไลน์ โดยมีเจ้าหน้าที่คอยให้การต้อนรับและอำนวยความสะดวกก่อนขึ้นเครื่อง
08.35 น.	ออกเดินทางสู่ไทเป โดยสายการบินไชน่าแอร์ไลน์ CHINA AIRLINES เที่ยวบินที่ CI 838 (มีบริการอาหารบนเครื่อง)
13.15 น.	ถึงท่าอากาศยานเถาหยวน สนามบินแห่งชาติประเทศไต้หวัน (เวลาท้องถิ่นเร็วกว่าประเทศไทย 1 ชั่วโมง) พาท่านผ่านพิธีตรวจคนเข้าเมืองและศุลกากร
เที่ยง	รับประทานอาหารกลางวัน ณ ภัตตาคาร
	นำท่านเดินทางสู่เมืองหนานโถว มณฑลที่ใหญ่ที่สุดของไต้หวัน ที่ไม่มีทางออกสู่ทะเล
ค่ำ	รับประทานอาหาร ณ ห้องอาหารของโรงแรม
	นำคณะเข้าสู่ที่พัก ให้ท่านอิสระแช่น้ำแร่ภายในห้องพักตามอัธยาศัย เพื่อสุขภาพที่แข็งแรง และผิวพรรณที่ดี พักที่โรงแรม ✈ THE SUN RESORT HOTEL ** กรุณาเตรียมกระเป๋าสำหรับ 1 คืน เพื่อค้างคืนที่อุทยานอาลีซาน**

**วันที่สองของการเดินทาง ล่องเรือทะเลสาบสุริยัน จันทรา – วัดเหวินหู่ – วัดพระถังซัมจั๋ง –
อุทยานแห่งชาติอาลีซาน**

เช้า	รับประทานอาหารเช้า ณ ห้องอาหารของโรงแรม
	นำท่านล่องเรือทะเลสาบสุริยัน-จันทรา ซึ่งเป็นทะเลสาบน้ำจืดที่ใหญ่ที่สุดและเป็นเขื่อนที่สำคัญในไต้หวัน มีความยาวถึง 33 กิโลเมตร ครึ่งบนเหมือนพระอาทิตย์ ครึ่งล่างเหมือนพระจันทร์เสี้ยว รอบๆ ทะเลสาบแห่งนี้จะมีจุดสำคัญที่ท่องเที่ยวมากมาย จากนั้นนำท่านกราบไหว้สิ่งศักดิ์สิทธิ์ที่ วัดเหวินหู่ เช่น ศาลาขงจื้อ เทพเจ้าแห่งปัญญา และเทพกวนอู เทพเจ้าแห่งความซื่อสัตย์ รวมถึงสิงโตหินอ่อน 2 ตัว ที่ตั้งอยู่หน้าวัด ซึ่งมีมูลค่าตัวละ 1 ล้านบาทไต้หวัน จากนั้นนำท่านสู่ วัดพระถังซัมจั๋ง นมัสการพระอัฐิของพระถังซัมจั๋ง ที่อันเชิญมาจากชมพูทวีป
เที่ยง	รับประทานอาหารกลางวัน ณ ภัตตาคาร (ปลาประธนาธิบดี)



หลังจากนั้นนำคณะเดินทางต่อสู่เมืองเจี๋ยอี้ เพื่อเดินทางสู่ อุทยานแห่งชาติอาลีซาน **** สำหรับท่านที่เมารถ แนะนำให้ท่านยาแก้เมาช่วงเวลานี้****

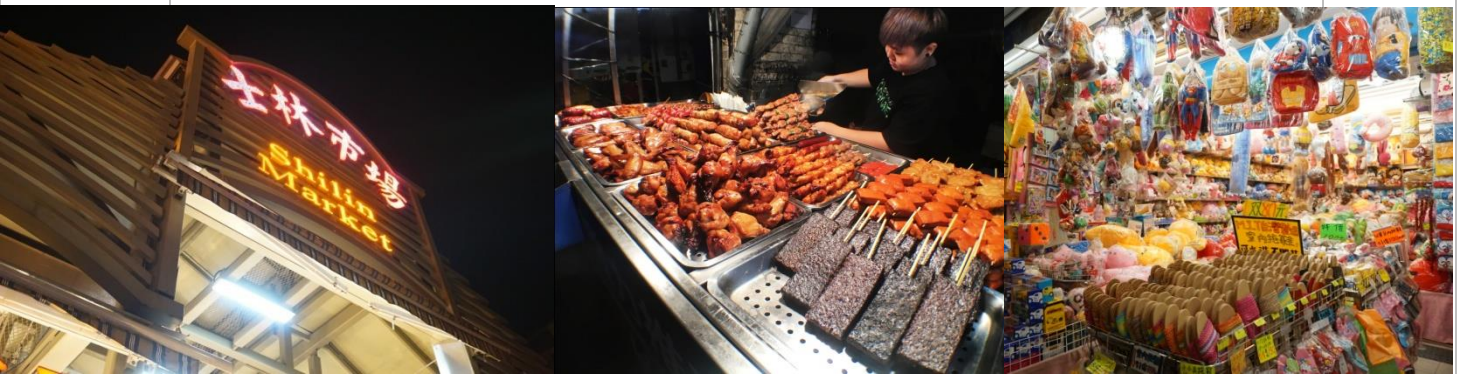
ค่า	รับประทานอาหารค่ำ ณ ภัตตาคาร	
	นำคณะเข้าสู่ที่พักโรงแรม www.alisanhous.com.tw ✈ หรือเทียบเท่า	

**วันที่สามของการเดินทาง นั่งรถไฟโบราณศึกษาเส้นทางธรรมชาติภายในอุทยาน – ไทเป –
 ชื่อหลินในท์มาร์เก็ต**

เช้า	รับประทานอาหารเช้า ณ ห้องอาหารของโรงแรม	
	นำท่านนั่งรถไฟโบราณชมจุดท่องเที่ยวสำคัญต่างๆ ภายในอุทยานแห่งชาติอาลีซัน ซึ่งเป็นอุทยานที่มีความสวยงาม และมีชื่อเสียงที่สุดของไต้หวัน ในฤดูใบไม้ผลิ ดอกซากุระจะบานสะพรั่งพร้อมกับพรรณไม้อีกนานาชนิด และจะบานในช่วงเดือน 3 และเดือน 4 เท่านั้น นำท่านเดินชมดื่มด่ำกับธรรมชาติของป่าศักดิ์สิทธิ์อาลีซันโดยตลอดสองเส้นทาง ท่านจะได้สัมผัสกับต้นสนสูงชัน, ซากต้นไม้โบราณรูปร่างต่างๆ และต้นไม้نانาพันธุ์ ซึ่งเป็นอุทยานที่ยังมีความสมบูรณ์อยู่มาก	



เที่ยง	รับประทานอาหารกลางวัน ณ ภัตตาคาร	
	จากนั้นนำท่านเดินทางกลับสู่ไทเป	
ค่า	รับประทานอาหารค่ำ ณ ภัตตาคาร	
	นำท่านช้อปปิ้ง ตลาดชื่อหลิน ตลาดยามค่ำคึกคักที่ใหญ่ที่สุดในไทเป ให้ท่านซื้อสินค้าพื้นเมือง อาหาร หรือสินค้าที่ระลึก อิสระตามอัธยาศัย	



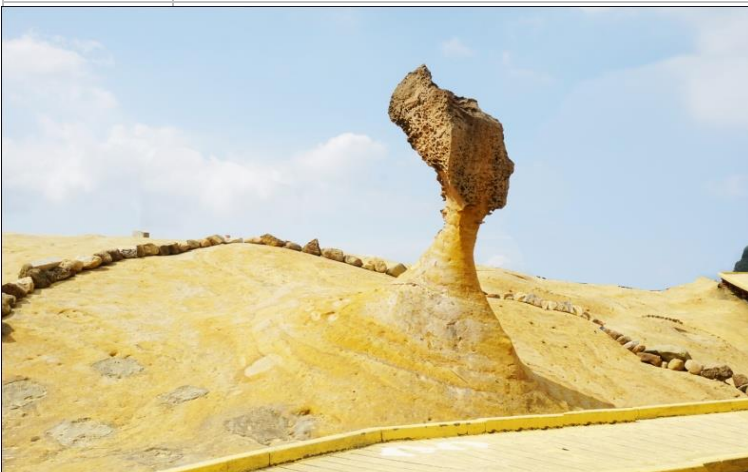
	นำคณะเข้าสู่ที่พัก ✈ โรงแรม http://www.hotel-intrendy.com/ หรือเทียบเท่า	
--	---	--

**วันที่สี่ของการเดินทาง อนุสาวรีย์วีรชนจงเหลียนเฉียว – พิพิธภัณฑ์กู่กง – อุทยานแห่งชาติเย่หลิว –
 หมู่บ้านโบราณจิวเฟิ่น – ชันตึกไทเป 101**

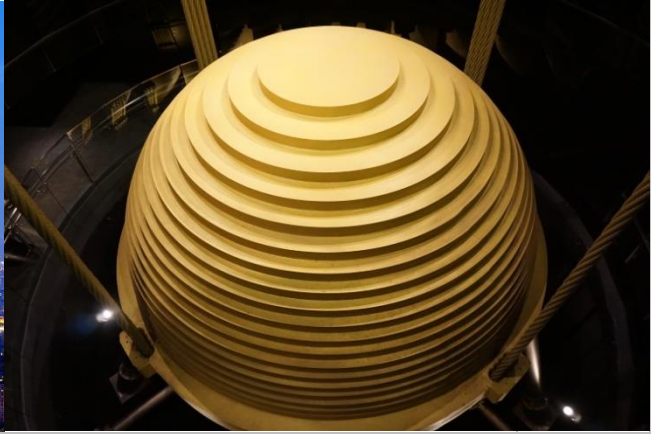
เช้า	รับประทานอาหารเช้า ณ ห้องอาหารของโรงแรม	
	<p>นำท่านสู่ อนุสาวรีย์วีรชนจงเสียชี้อ สถานที่ศักดิ์สิทธิ์ที่สร้างขึ้นเพื่อระลึกถึงวีรชนในสมัยปฏิวัติล้มระบอบแมนจู สมัยรวมประเทศต่อต้านญี่ปุ่นเรื่อยมาถึงยุคปราบคอมมิวนิสต์ ชมทหารประจำการเพื่อเคารพต่อดวงวิญญาณของวีรชนที่สละชีพเพื่อชาติ ซึ่งผลัดเปลี่ยนเวรยามทุกชั่วโมง ซึ่งถือเป็นไฮไลท์ในการชมสถานที่นี้ หลังจากนั้นนำท่านเดินทางสู่ พิพิธภัณฑท์กู่กง พิพิธภัณฑท์ซึ่งได้ชื่อว่า เป็น 1 ใน 4 สุดยอดพิพิธภัณฑท์ของโลก สถานที่รวบรวมของล้ำค่าในพระราชวังกู่กงของปักกิ่งไว้ที่นี่ทั้งหมดซึ่งมีประวัติยาวนานกว่า 5,000 ปีชมของล้ำค่าหายาก เช่น หยกผักกาดขาว หยกหมูสามชั้น หยกตราประทับประจำตัวเจียนหลงฮ่องเต้ และงาช้างแกะสลัก ฯลฯ</p>	



เที่ยง	รับประทานอาหารกลางวัน ณ ภัตตาคาร	
	<p>นำท่านเดินทางสู่ อุทยานแห่งชาติเย่หลิว อุทยานแห่งนี้ตั้งอยู่ทางส่วนเหนือสุดของเกาะไต้หวัน มีลักษณะพื้นที่เป็นแหลมยื่นไปในทะเล การเขาะกร่อนของน้ำทะเลและลมทะเล ทำให้เกิดโขดหินงอกเป็นรูปร่างลักษณะต่าง ๆ นำตื่นตาทีเดียว โดยเฉพาะหินรูปพระเศียรราชินี ซึ่งมีชื่อเสียงโด่งดังไปทั่วโลก ให้ท่านอิสระช้อปปิ้งหมู่บ้านโบราณจิวเฟิ่น ซึ่งเป็นแหล่งเหมืองทองที่มีชื่อเสียงตั้งแต่สมัยกษัตริย์ กวงสวี แห่งราชวงศ์ชิง มีนักขุดทองจำนวนมากพากันมาขุดทองที่นี่ การโหมขุดทองและแร่ธาตุต่างๆ ทำให้จำนวนแร่ลดลงอย่างน่าใจหาย ผู้คนพากันอพยพย้ายออกไปเหลือทิ้งไว้เพียงแต่ความทรงจำ จนกระทั่งมีการใช้จิวเฟิ่นเป็นฉากในการถ่ายทำภาพยนตร์ "เปยซังเจิงซื่อ" และ "อู่เหยียนเตอะซันซิว" ทัศนียภาพภูเขาที่สวยงามในฉากภาพยนตร์ ได้ดึงดูด นักท่องเที่ยวจำนวนมากให้เดินทางมาชื่นชม จิวเฟิ่นจึงกลับมาคึกคักและมีชีวิตชีวาอีกครั้ง</p>	



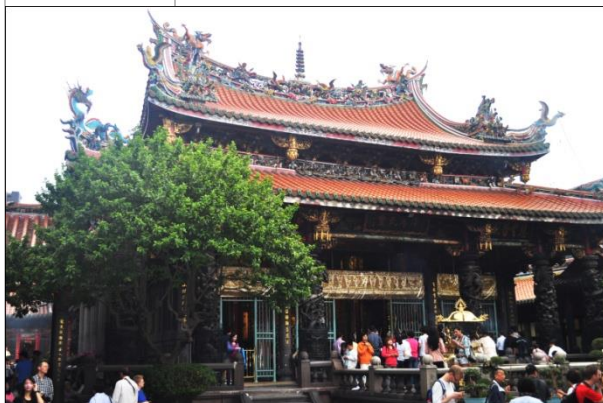
ค่า	รับประทานอาหารค่ำ ณ ภัตตาคาร	
	จากนั้นนำท่านเดินทางสู่ ตึกไทเป 101 (รวมค่าขึ้นตึก รวมค่าขึ้นตึกชมวิวชั่น 89 แล้ว) ตึกที่มีความสูงถึง 508 เมตร สัญลักษณ์ของเมืองไทเป ที่นี้ยังมีจุดชมวิวที่สูงติดอันดับโลกอีกด้วย ภายในตัวอาคารมีลูกตุ้มขนาดใหญ่หนักกว่า 900 ตัน ทำหน้าที่กั่นการสั่นสะเทือนเวลาที่เกิดแผ่นดินไหวและนำท่านขึ้นลิฟต์ที่มีความเร็วที่สุดในโลก ด้วยความเร็วประมาณ 1,008 เมตรต่อนาที ได้เวลาสมควรนำท่านเดินทางกลับสู่ที่พัก	



	อาหารเช้าสู่ที่พัก ✈️ โรงแรม โรงแรม http://www.hotel-intrendy.com/ หรือเทียบเท่า	
--	--	--

วันที่ห้าของการเดินทาง วัดหลงซันซื่อ – อนุสรณ์สถานเจียงไคเช็ค – ซีเหมินติง – D.I.Y ทำโมจิ สนามบิ้น – กรุงเทพฯ

เช้า	รับประทานอาหารเช้า ณ ห้องอาหารของโรงแรม	
	นำท่านชม วัดหลงซันซื่อ ถือเป็นวัดเก่าแก่ที่มีชื่อเสียงให้ท่านได้สัมผัสความงามของสถาปัตยกรรมไต้หวันแบบดั้งเดิม สร้างขึ้นใน พ.ศ. 2281 แสดงให้เห็นถึงจิตใจที่เต็มเปี่ยมไปด้วยความศรัทธาในศาสนาของชาวฮั่น วัดแห่งนี้เต็มไปด้วยรูปแบบของประติมากรรมและสถาปัตยกรรมที่ประณีตงดงาม หลังจากนั้นนำท่านชม อนุสรณ์สถานเจียงไคเช็ค ที่สร้างขึ้นเพื่อรำลึกถึงอดีตประธานาธิบดีเจียงไคเช็ค ใช้เวลาในการสร้างถึง 3 ปี สร้างแล้วเสร็จในปี พ.ศ. 2523 มีพื้นที่ประมาณ 205 แสนตารางเมตร ท่านสามารถชมชีวประวัติและรูปภาพประวัติศาสตร์สำคัญที่หาดูได้ยากภายในอนุสรณ์สถาน	



เที่ยง	รับประทานอาหารกลางวัน ณ ภัตตาคาร (ลิ้มรสสุกี้ชาบูชาบู สไลด์ไต้หวัน)	
--------	--	--

บาย	นำท่านสัมผัสแหล่งช้อปปิ้งย่านกลางคืน ซีเหมินติง หรือสยามสแควร์ไต้หวัน ให้ท่านได้ อัพเดทแฟชั่น อิสระช้อปปิ้งสินค้าหลากหลาย ทั้งสินค้าแฟชั่น เทรนด์ใหม่ๆ มากมาย อาทิ Onitsuka Tiger, Nike, Puma ฯลฯ นำท่านเข้าเยี่ยมชมโรงงานโมจิแหล่งรวมโมจิ ต้นตำหรับของญี่ปุ่น ให้ท่านได้ลอง การทำโมจิด้วยตัวเอง ท่านสามารถถ่ายรูปกับ ร้าน ที่มีการตกแต่งสไตล์ญี่ปุ่น อีกทั้งยังสามารถเลือกซื้อโมจิหลากหลายชนิดอีกด้วย	
20.10 น.	สมควรแก่เวลานำท่านเดินทางสู่ สนามบินเถาหยวน สนามบินแห่งชาติประเทศไต้หวัน อ่าลากงไทเป เดินทางกลับสู่กรุงเทพฯ โดยสายการบินไชน่า แอร์ไลน์ โดยเที่ยวบินที่ CI (มีบริการอาหารบนเครื่อง)	
23.05 น.	เดินทางกลับถึงสนามบินนานาชาติสุวรรณภูมิ กรุงเทพฯ ประเทศไทย โดยสวัสดิภาพ	



ไต้หวัน อาลีซัน 5 วัน 4 คืน สายการบิน CHINA AIRLINES (CI)

กำหนดการเดินทาง	ผู้ใหญ่พัก ห้องละ 2 ท่าน	เด็กมีเตียง พักกับผู้ใหญ่ 1 ท่าน	เด็กมีเตียง พักกับผู้ใหญ่ 2 ท่าน	เด็กไม่มีเตียง พักกับผู้ใหญ่ 2 ท่าน	พักเดี่ยว เพิ่ม

โปรดตรวจสอบ PASSPORT : ต้องมีอายุไม่ต่ำกว่า 6 เดือน หรือ 180 วัน ขึ้นไปก่อนการเดินทาง และต้องมีหน้ากระดาษอย่างต่ำ 6 หน้า

หมายเหตุ : สำหรับผู้เดินทางที่อายุไม่ถึง 18 ปี และไม่ได้เดินทางกับบิดา มารดา ต้องมีจดหมายยินยอมให้บุตรเดินทางไปต่างประเทศจากบิดาหรือมารดาแนบมาด้วย

*****ราคาทัวร์ข้างต้นยังไม่รวมค่าทิปคนขับรถ และมัดคคเทศก์**

ท่านละ 800 บาท ต่อท่าน

ทิปหัวหน้าทัวร์วันละ 50 บาท รวม 250 บาท ต่อท่าน

**** แจกน้ำดื่มวันละ 1 ขวด ****

**** โปรแกรมอาจจะมีการปรับเปลี่ยนตามความเหมาะสมของสภาพอากาศและฤดูกาล ****

เงื่อนไขการให้บริการ

1. บริษัทฯ สงวนสิทธิ์ที่จะไม่รับผิดชอบต่อค่าชดเชยความเสียหาย ไม่ว่ากรณีที่เกิดจากกองตรวจคนเข้าเมือง ของไทยไม่อนุญาตให้เดินทางออกหรือกองตรวจคนเข้าเมืองของแต่ละประเทศไม่อนุญาตให้เข้าเมือง
2. บริษัทฯ สงวนสิทธิ์ในการที่จะไม่รับผิดชอบต่อค่าชดเชยความเสียหาย อันเกิดจากเหตุสุดวิสัยที่ทาง บริษัทฯ ไม่สามารถควบคุมได้ เช่น การนัดหยุดงาน, จลาจล, การล่าช้าหรือยกเลิกของเที่ยวบิน
3. บริษัทฯ สงวนสิทธิ์ในการเปลี่ยนแปลงโปรแกรมรายการท่องเที่ยว โดยไม่ต้องแจ้งให้ทราบล่วงหน้า (โปรแกรมและรายละเอียดของการเดินทางอาจมีการเปลี่ยนแปลงได้ ทั้งนี้ขึ้นอยู่กับภาวะอากาศ และเหตุสุดวิสัยต่าง ๆ ที่ไม่สามารถคาดการณ์ล่วงหน้าโดยทางบริษัทฯ จะคำนึงถึงผลประโยชน์และความปลอดภัยของผู้ร่วมเดินทางเป็นสำคัญ)
4. บริษัทฯ สงวนสิทธิ์ในการเปลี่ยนแปลงอัตราค่าบริการ โดยไม่ต้องแจ้งให้ทราบล่วงหน้า
5. กรณีที่คณะไม่ครบจำนวน 10 ท่าน ทางบริษัทฯ สงวนสิทธิ์ในการงดออกเดินทาง โดยทางบริษัทฯ จะแจ้งให้ท่านทราบล่วงหน้าอย่างน้อย 7 วันก่อนการเดินทาง
6. เมื่อท่านทำการซื้อโปรแกรมทัวร์ ทางบริษัทฯ จะถือว่าท่านรับทราบและยอมรับเงื่อนไขของหมายเหตุทุกข้อแล้ว
7. ในกรณีที่ลูกค้าต้องออกตัวโดยสารถภายในประเทศ กรุณาติดต่อเจ้าหน้าที่ของบริษัทฯ ก่อนทุกครั้ง มิฉะนั้นทางบริษัทฯ จะไม่ขอรับผิดชอบค่าใช้จ่ายใดๆ ทั้งสิ้น

อัตราบริการนี้รวม

1. ค่าตัวเครื่องบิน ชั้นนักท่องเที่ยง (Economy Class) ที่ระบุวันเดินทางไป-กลับพร้อมคณะ (ในกรณีที่มีความประสงค์อยู่ต่อ จะต้องไม่เกินจำนวนวัน จำนวนคนและมีค่าใช้จ่ายที่ทางสายการบินกำหนด)
 2. ค่าภาษีสนามบินทุกแห่งตามรายการ
 3. ค่าน้ำหนักกระเป๋าเดินทางท่านละไม่เกิน **30 กก.** (Thai Airways)
 4. ค่ารถโค้ชปรับอากาศนำเที่ยวตามรายการ พร้อมคนขับรถที่ชำนาญเส้นทาง
 5. ค่าห้องพักในโรงแรมตามที่ระบุในรายการหรือเทียบเท่า
 6. ค่าอาหารตามที่ระบุในรายการ
 7. ค่าเข้าชมสถานที่ท่องเที่ยวตามรายการ
 8. ค่าขึ้นตึกไทเป 101 (ราคา 600 NTD)
 9. ค่ามัดคฤเทศก์ของบริษัทดูแลตลอดการเดินทาง
 10. ค่าประกันอุบัติเหตุคุ้มครองในระหว่างการเดินทาง คุ้มครองในวงเงินท่านละ 1,000,000 บาท ค่า รักษาพยาบาลกรณีเกิดอุบัติเหตุวงเงินท่านละ 200,000 บาท ตามเงื่อนไขของกรมธรรม์
- ** ลูกค้าท่านใดสนใจ...ซื้อประกันการเดินทางสำหรับครอบคลุมเรื่องสุขภาพสามารถสอบถามข้อมูลเพิ่มเติมกับทางบริษัทฯได้ ****

เบี้ยประกันเริ่มต้น 370 บาท [ระยะเวลา 5-7 วัน]

เบี้ยประกันเริ่มต้น 430 บาท [ระยะเวลา 8-10 วัน]

ความครอบคลุมผู้เอาประกันที่มีอายุมากกว่า 16 หรือน้อยกว่า 75 ปี

[รักษาพยาบาล 2 ล้าน, รักษาต่อเนือง 2 แสน, เสียชีวิตหรือเสียอวัยวะจากอุบัติเหตุ 3 ล้านบาท]

ความครอบคลุมผู้เอาประกันที่มีอายุน้อยกว่า 16 หรือมากกว่า 75 ปี

[รักษาพยาบาล 2 ล้าน, รักษาต่อเนือง 2 แสน, เสียชีวิตหรือเสียอวัยวะจากอุบัติเหตุ 1.5 ล้านบาท]

11. ค่าภาษีมูลค่าเพิ่ม 7%

อัตราบริการนี้ไม่รวม

1. ค่าธรรมเนียมการจัดทำหนังสือเดินทาง (PASSPORT)
2. ค่าใช้จ่ายส่วนตัว อาทิเช่น ค่าอาหาร, ค่าเครื่องดื่มที่สั่งพิเศษ (มินิบาร์, น้ำดื่ม, บุหรี่, เหล้า, เบียร์ ฯลฯ), ค่าโทรศัพท์, ค่าซักรีด, ค่าธรรมเนียมหนังสือเดินทาง, ค่าน้ำหนักเกินจากทางสายการบินกำหนดเกินกว่ากำหนด, ค่ารักษาพยาบาล กรณีเกิดการเจ็บป่วยจากโรคประจำตัว, ค่ากระเป๋าเดินทางหรือของมีค่าที่สูญหายในระหว่าง

การเดินทาง เป็นต้น

3. ค่าธรรมเนียมวีซ่าเข้าประเทศไต้หวัน สำหรับหนังสือเดินทางไทย(เล่มข้าราชการ) ต้องยื่นวีซ่าเข้าประเทศไต้หวันมีค่าธรรมเนียม 1,700 บาทต่อท่าน และค่าบริการยื่นวีซ่า 500 บาทต่อท่าน ใช้ระยะเวลาในการยื่นวีซ่า 5-7 วันทำการ
4. ค่าห้องพักเดี่ยวตามอัตรา
5. ค่าธรรมเนียมวีซ่าสำหรับผู้เดินทางชาวต่างชาติและผู้ถือเอกสารต่างดาว
6. ค่าบริการยกกระเป๋าในโรงแรม ซึ่งท่านจะต้องดูแลกระเป๋าและทรัพย์สินด้วยตัวท่านเอง
7. ค่าทิปหัวหน้าทัวร์จากเมืองไทย (แล้วแต่ความพึงพอใจในการบริการของ หัวหน้าทัวร์)
8. ค่าธรรมเนียมน้ำมันและภาษีสนามบิน ในกรณีที่สายการบินมีการปรับขึ้นราคา
9. ค่าทิปมัคคเทศก์ท้องถิ่นและทิปพนักงานขับรถ (วันละ 100 เหรียญไต้หวัน ต่อท่าน) ทิปหัวหน้าทัวร์ (ตามความประทับใจ)

เงื่อนไขการสำรองที่นั่ง

1. กรุณาจองล่วงหน้าอย่างน้อย 30 วันก่อนการเดินทาง และกรุณาเตรียมเงินมัดจำ 10,000 บาท **(ที่นั่งจะยืนยันเมื่อได้รับเงินมัดจำแล้วเท่านั้น)**
2. การชำระค่าทัวร์ส่วนที่เหลือทางบริษัทฯ จะเรียกเก็บก่อนเดินทางไม่น้อยกว่า 15 วัน ท่านควรจัดเตรียมค่าทัวร์ให้เรียบร้อยก่อนกำหนด เนื่องจากทางบริษัทต้องสำรองค่าใช้จ่ายในส่วนของค่าที่พักและตั๋วเครื่องบิน มิฉะนั้นจะถือว่าท่านยกเลิกการเดินทางโดยอัตโนมัติ

กรณียกเลิกการเดินทาง

เนื่องว่าเป็นกรุ๊ปเหมา ทำให้ได้มีการจองและชำระมัดจำ และค่าบริการอื่นๆไปล่วงหน้า

การยกเลิกการเดินทาง ก่อน 30 วัน จะเก็บค่าใช้จ่ายท่านละ 10,000 บาท

แจ้งยกเลิกก่อนเดินทาง 15 -29 วัน ทางบริษัทฯขอสงวนสิทธิ์ เก็บค่าใช้จ่ายทั้งหมด

สำหรับผู้โดยสารที่ไม่ได้ถือหนังสือเดินทางไทย และทางบริษัทฯ เป็นผู้ยื่นวีซ่าให้ เมื่อผลวีซ่าผ่านแล้วมีการยกเลิกการเดินทางบริษัทฯ ขอสงวนสิทธิ์ในการคืนค่ามัดจำทั้งหมด

1. **บริษัทขอสงวนสิทธิ์ในการเก็บค่าใช้จ่ายทั้งหมดกรณีท่านยกเลิกการเดินทางและมีผลทำให้คณะเดินทางไม่ครบตามจำนวนที่บริษัทฯกำหนดไว้ (10 ท่านขึ้นไป)** เนื่องจากเกิดความเสียหายต่อทางบริษัทฯ และผู้เดินทางอื่นที่เดินทางในคณะเดียวกัน บริษัทต้องนำไปชำระค่าเสียหายต่างๆที่เกิดจากการยกเลิกของท่าน
2. **กรณีเจ็บป่วย** จนไม่สามารถเดินทางได้ ซึ่งจะต้องมีใบรับรองแพทย์จากโรงพยาบาลรับรอง บริษัทฯ จะพิจารณาเลื่อนการเดินทางของท่านไปยังคณะต่อไป แต่ทั้งนี้ท่านจะต้องเสียค่าใช้จ่ายที่ไม่สามารถเรียกคืนได้ เช่น ค่าตั๋วเครื่องบิน ค่าห้อง ค่าธรรมเนียมวีซ่าตามที่สถานทูตฯ เรียกเก็บ และค่าใช้จ่ายอื่นที่เกิดขึ้นตามจริงในกรณีที่ไม่สามารถเดินทางได้
3. **กรณียื่นวีซ่าแล้วไม่ได้รับการอนุมัติวีซ่าจากทางสถานทูต (วีซ่าไม่ผ่าน)** และท่านได้ชำระค่าทัวร์หรือมัดจำมาแล้ว ทางบริษัทฯ คืนค่าทัวร์หรือมัดจำให้ แต่ทางบริษัทขอสงวนสิทธิ์ในการหักค่าบริการยื่นวีซ่า, ค่าวีซ่า และค่าใช้จ่ายบางส่วนที่เกิดขึ้นจริงเป็นกรณีไป (อาทิ กรณีออกตั๋วเครื่องบินไปแล้ว หรือได้ชำระค่าบริการในส่วนของทางเมืองนอก เช่น โรงแรม ฯลฯ ไปแล้ว) ทางบริษัทขอสงวนสิทธิ์ในการหักเก็บค่าใช้จ่ายจริงที่เกิดขึ้นแล้วกับท่านเป็นกรณีไป
4. **กรณีวีซ่าผ่านแล้ว แจ้งยกเลิกก่อนหรือหลังออกตัวโดยสาร** บริษัทฯ ขอสงวนสิทธิ์ในการ **ไม่คืนค่าทัวร์ทั้งหมด**
5. **กรณีวีซ่าผ่านแล้ว แต่กรุ๊ปออกเดินทางไม่ได้** เนื่องจากผู้เดินทางท่านอื่นในกลุ่มโดนปฏิเสธวีซ่า หรือไม่ว่าด้วยสาเหตุใดๆก็ตาม ทางบริษัทขอสงวนสิทธิ์ในการหักเก็บค่าใช้จ่ายจริงที่เกิดขึ้นแล้วกับท่านเป็นกรณีไป

6. **กรณีผู้เดินทางไม่สามารถเข้า-ออกเมืองได้** เนื่องจากเอกสารปลอมหรือการห้ามของเจ้าหน้าที่ไม่ว่าเหตุผลใดๆ ก็ตามทางบริษัทของสงวนสิทธิ์ในการ **ไม่คืนค่าทัวร์ทั้งหมด**

ข้อมูลเพิ่มเติม

เรื่องตั๋วเครื่องบินและที่นั่งบนเครื่องบิน

1. ในการเดินทางเป็นหมู่คณะ ผู้โดยสารจะต้องเดินทางไป-กลับพร้อมกัน หากต้องการเคลื่อนวันเดินทางกลับท่านจะต้องชำระค่าใช้จ่ายส่วนต่างที่สายการบิน และบริษัททัวร์เรียกเก็บและการจัดที่นั่งของกรุ๊ป เป็นไปโดยสายการบินเป็นผู้กำหนด ซึ่งทางบริษัทฯ ไม่สามารถเข้าไปแทรกแซงได้ และในกรณียกเลิกการเดินทาง และได้ดำเนินการ ออกตั๋วเครื่องบินไปแล้ว (กรณีตัว REFUND ได้) ผู้เดินทางต้องรอ REFUND ตามระบบของสายการบินเท่านั้น
2. ทางบริษัทฯ ได้สำรองที่นั่งพร้อมชำระเงินมัดจำค่าตัวเครื่องบินแล้ว หากท่านยกเลิกทัวร์ ไม่ว่าจะด้วยสาเหตุใด ทางบริษัทฯ ขอสงวนสิทธิ์การเรียกเก็บค่ามัดจำตัวเครื่องบิน ซึ่งมีค่าใช้จ่าย ประมาณ 1,000 – 5,000 บาท แล้วแต่สายการบินและช่วงเวลาเดินทาง
3. หากตั๋วเครื่องบินทำการออกแล้ว แต่ท่านไม่สารถออกเดินทางได้ ทางบริษัทฯ ขอสงวนสิทธิ์เรียกเก็บค่าใช้จ่ายตามที่เกิดขึ้นจริง และรอ Refund จากทางสายการบิน ใช้เวลาประมาณ 3- 6 เดือนเป็นอย่างน้อย
4. นั่งที่ Long Leg โดยปกติอยู่บริเวณทางออกประตูฉุกเฉิน และผู้ที่นั่งต้องมีคุณสมบัติตรงตามที่สายการบินกำหนด เช่น ต้องเป็นผู้ที่มีร่างกายแข็งแรง และช่วยเหลือผู้อื่นได้อย่างรวดเร็วในกรณีที่เครื่องบินมีปัญหา เช่น สามารถเปิดประตูฉุกเฉินได้ (น้ำหนักประมาณ 20 กิโลกรัม) ไม่ใช่ผู้ที่มีปัญหาทางด้านสุขภาพและร่างกาย และอำนาจในการให้ที่นั่ง Long leg ขึ้นอยู่กับทางเจ้าหน้าที่เช็คอินสายการบิน ตอนเวลาที่เช็คอินเท่านั้น

เรื่องโรงแรมที่พัก

1. เนื่องจากการวางแผนห้องพักของแต่ละโรงแรมแตกต่างกัน จึงอาจทำให้ห้องพักแบบห้องเดี่ยว (Single) และห้องคู่ (Twin/Double) และห้องพักแบบ 3 ท่าน/3 เตียง (Triple Room) ห้องพักอาจจะไม่ติดกัน และบางโรงแรมอาจมีห้องพักแบบ 3 ท่านจำนวนไม่มากนัก จึงขอสงวนสิทธิ์ในการเปลี่ยนแปลงตามความเหมาะสม
2. กรณีที่มีงานจัดประชุมนานาชาติ (Trade Fair) เป็นผลให้ค่าโรงแรมสูงขึ้นมากและห้องพักในเมืองเต็ม บริษัทฯ ขอสงวนสิทธิ์ในการปรับเปลี่ยนหรือย้ายเมืองเพื่อให้เกิดความเหมาะสม

ข้อความซึ่งถือเป็นสาระสำหรับท่านผู้มีเกียรติซึ่งร่วมเดินทาง

ทางบริษัทฯ เป็นตัวแทนในการจัดนำสัมมนา และการเดินทางที่มีความชำนาญ โดยจัดหาโรงแรมที่พัก อาหาร ยานพาหนะ และสถานที่ท่องเที่ยวพร้อมทั้งการสัมมนา ดูนาน เพื่อความสะดวกสบาย และเกิดประโยชน์สูงสุดในการเดินทาง ทั้งนี้ทางบริษัทฯ ไม่สามารถรับผิดชอบในอุบัติเหตุหรือความเสียหายที่เกิดจากโรงแรมที่พัก ยานพาหนะ, อันเนื่องมาจากอุบัติเหตุรวมถึงภัยธรรมชาติ, โจรกรรม, วินาศกรรม, อัคคีภัย, การปล้นชิง, การจลาจล, สงครามการเมือง, การผันผวนของอัตราแลกเปลี่ยนเงินตราระหว่างประเทศ, การนัดหยุดงาน, ความล่าช้าของเที่ยวบิน, สายการบินเร็ว, รถไฟ, พาหนะท้องถิ่น, ตลอดจนการถูกปฏิบัติเสธออกวีซ่าจากกงสุล และ / หรือ ส่วนงานที่เกี่ยวข้องกับสถานเอกอัครราชทูต รวมถึงผู้มีอำนาจทำการแทนประจำประเทศไทย (โดยไม่จำเป็นต้องแสดงเหตุผล เนื่องจากเป็นสิทธิพิเศษทางการทูต) ซึ่งอยู่เหนือการควบคุมของบริษัทฯ หมายรวมถึงในระหว่างการเดินทางท่องเที่ยวทั้งใน หรือ ต่างประเทศ แต่ทางบริษัทฯ มีความคุ้มครอง และประกันอุบัติเหตุ ตามเงื่อนไขที่บริษัทฯ ที่รับประกันในกรณีที่ผู้ร่วมเดินทางถูกปฏิบัติเสธโดยเจ้าหน้าที่ตรวจคนเข้าเมืองของประเทศไทย และ/หรือ ต่างประเทศ มิให้เดินทางออก หรือ เข้าประเทศ เนื่องมาจากความประพฤติผิดกฎหมายของผู้เดินทาง ไม่ปฏิบัติตามกฎระเบียบด้านการควบคุมโรคติดต่อเฉพาะพื้นที่ที่มีการปลอมแปลงเอกสารเพื่อ

การเดินทาง รวมถึงมีสิ่งผิดกฎหมาย บริษัทฯ จะไม่คืนค่าใช้จ่ายใดๆ รายละเอียดด้านการเดินทาง อาจมีการเปลี่ยนแปลงได้ตามความจำเป็น หรือเพื่อความเหมาะสมทั้งปวง โดยมีต้องแจ้งให้ทราบล่วงหน้า ทั้งนี้การขอสงวนสิทธิ์ดังกล่าว บริษัทฯ จะยึดถือและคำนึงถึงผลประโยชน์ตลอดจนความปลอดภัยของท่านผู้เกี่ยวข้อง ซึ่งร่วมเดินทางเป็นสำคัญ